

ECOCALENDARIO

Sa.Mo.

duemilaventiquattro



2024



Comune di  
Montevago



Comune di  
S. Margherita di Belice



# Gennaio



“Se vuoi che gli adulti riciclino, parla ai bambini dell'importanza della differenziata e lo faranno”



## UMIDO



Verdure, scarti di frutta, gusci di uova, avanzi di cibo, fondi e cialde di caffè, filtri del tè, pane, tovaglioli di carta, tappi di sughero, foglie, fiori e piante, terriccio dei travasi, cenere di legna.



Liquidi, olio vegetale, pannolini e assorbenti, lettiere di animali domestici, legno verniciato, mozziconi e cenere di sigarette, carta dei salumi e dei formaggi, tessuti di qualsiasi genere, capsule del caffè in plastica.



# Febbraio

- 1 Lunedì .ZZZ
- 2 Martedì PLASTICA
- 3 Mercoledì CARTA E CARTONE
- 4 Giovedì UMIDO
- 5 Venerdì INDIFFERENZIATA
- 6 Sabato VETRO
- 7 Domenica .ZZZ
- 8 Lunedì UMIDO
- 9 Martedì PLASTICA
- 10 Mercoledì CARTA E CARTONE
- 11 Giovedì UMIDO
- 12 Venerdì INDIFFERENZIATA
- 13 Sabato VETRO
- 14 Domenica .ZZZ
- 15 Lunedì UMIDO
- 16 Martedì PLASTICA
- 17 Mercoledì CARTA E CARTONE
- 18 Giovedì UMIDO
- 19 Venerdì INDIFFERENZIATA
- 20 Sabato VETRO
- 21 Domenica .ZZZ
- 22 Lunedì UMIDO
- 23 Martedì PLASTICA
- 24 Mercoledì CARTA E CARTONE
- 25 Giovedì UMIDO
- 26 Venerdì INDIFFERENZIATA
- 27 Sabato VETRO  
zone servite di campagna e attività commerciali
- 28 Domenica .ZZZ
- 29 Lunedì UMIDO
- 30 Martedì PLASTICA
- 31 Mercoledì CARTA E CARTONE

- 1 Giovedì UMIDO
- 2 Venerdì INDIFFERENZIATA
- 3 Sabato VETRO
- 4 Domenica .ZZZ
- 5 Lunedì UMIDO
- 6 Martedì PLASTICA
- 7 Mercoledì CARTA E CARTONE
- 8 Giovedì UMIDO
- 9 Venerdì INDIFFERENZIATA
- 10 Sabato VETRO
- 11 Domenica .ZZZ
- 12 Lunedì UMIDO
- 13 Martedì PLASTICA
- 14 Mercoledì CARTA E CARTONE
- 15 Giovedì UMIDO
- 16 Venerdì INDIFFERENZIATA
- 17 Sabato VETRO
- 18 Domenica .ZZZ
- 19 Lunedì UMIDO
- 20 Martedì PLASTICA
- 21 Mercoledì CARTA E CARTONE
- 22 Giovedì UMIDO
- 23 Venerdì INDIFFERENZIATA
- 24 Sabato VETRO  
zone servite di campagna e attività commerciali
- 25 Domenica .ZZZ
- 26 Lunedì UMIDO
- 27 Martedì PLASTICA
- 28 Mercoledì CARTA E CARTONE
- 29 Giovedì UMIDO

Sede Legale: S. Margherita di Belice - Municipio (Secondo piano), Piazza Matteotti

TecaGrafica  
CENTRO STAMPA DIGITALE

0925 30 200  
+39 351 19 66 803

[www.samoambiente.it](http://www.samoambiente.it)

@samo\_ambiente\_srl

Samo Ambiente srl

# Marzo



1	Venerdì	INDIFFERENZIATA
2	Sabato	VETRO
3	Domenica	.ZZZ
4	Lunedì	UMIDO
5	Martedì	PLASTICA
6	Mercoledì	CARTA E CARTONE
7	Giovedì	UMIDO
8	Venerdì	INDIFFERENZIATA
9	Sabato	VETRO
10	Domenica	.ZZZ
11	Lunedì	UMIDO
12	Martedì	PLASTICA
13	Mercoledì	CARTA E CARTONE
14	Giovedì	UMIDO
15	Venerdì	INDIFFERENZIATA
16	Sabato	VETRO
17	Domenica	.ZZZ
18	Lunedì	UMIDO
19	Martedì	PLASTICA
20	Mercoledì	CARTA E CARTONE
21	Giovedì	UMIDO
22	Venerdì	INDIFFERENZIATA
23	Sabato	VETRO
24	Domenica	.ZZZ
25	Lunedì	UMIDO
26	Martedì	PLASTICA
27	Mercoledì	CARTA E CARTONE
28	Giovedì	UMIDO
29	Venerdì	INDIFFERENZIATA
30	Sabato	VETRO zone servite di campagna e attività commerciali
31	Domenica	.ZZZ

“Se vuoi che gli adulti riciclino, parla ai bambini dell'importanza della differenziata e lo faranno”



## CARTA E CARTONE



Giornali, riviste, sacchetti di carta, carta da pacco, scatole di cartone, buste del latte e dei succhi di frutta, del vino e altre bevande (tetrapack). Togliere le parti adesive in plastica e in metallo.



Carta oleata e unta (dei salumi, dei formaggi etc.), carta chimica (scontrini fiscali, ricevute bancomat, scontrini del lotto etc.), carta forno, carta plastificata, carta lucida da disegno, fazzoletti di carta, carta carbone.



# Aprile

1	Lunedì	UMIDO
2	Martedì	PLASTICA
3	Mercoledì	CARTA E CARTONE
4	Giovedì	UMIDO
5	Venerdì	INDIFFERENZIATA
6	Sabato	VETRO
7	Domenica	.ZZZ
8	Lunedì	UMIDO
9	Martedì	PLASTICA
10	Mercoledì	CARTA E CARTONE
11	Giovedì	UMIDO
12	Venerdì	INDIFFERENZIATA
13	Sabato	VETRO
14	Domenica	.ZZZ
15	Lunedì	UMIDO
16	Martedì	PLASTICA
17	Mercoledì	CARTA E CARTONE
18	Giovedì	UMIDO
19	Venerdì	INDIFFERENZIATA
20	Sabato	VETRO
21	Domenica	.ZZZ
22	Lunedì	UMIDO
23	Martedì	PLASTICA
24	Mercoledì	CARTA E CARTONE
25	Giovedì	UMIDO
26	Venerdì	INDIFFERENZIATA
27	Sabato	VETRO zone servite di campagna e attività commerciali
28	Domenica	.ZZZ
29	Lunedì	UMIDO
30	Martedì	PLASTICA

Sede Legale: S. Margherita di Belice - Municipio (Secondo piano), Piazza Matteotti

TecaGrafica  
CENTRO STAMPA DIGITALE

0925 30 200  
+39 351 19 66 803

[www.samoambiente.it](http://www.samoambiente.it)

[@samo\\_ambiente\\_srl](https://www.instagram.com/samo_ambiente_srl)

[Samo Ambiente srl](https://www.facebook.com/samoambiente)

# Maggio



*“Se vuoi che gli adulti riciclino, parla ai bambini dell'importanza della differenziata e lo faranno”*



## PLASTICA



Contenitori per alimenti, grucce dei vestiti, flaconi dei detersivi, piatti e bicchieri di plastica senza residui alimentari, cassette in plastica, polistirolo da imballaggio.  
Togliere il tappo e schiacciare i contenitori per ridurre il volume



Accendini, posate, CD, penne, tubetti di dentifricio, giocattoli di plastica rigida e gomma, guanti di lattice, cavi elettrici\*, cartucce\* e toner, sedie e tavoli di plastica, flaconi per lubrificanti\* e solventi\*.  
I materiali contrassegnati con \* devono essere conferiti alle isole ecologiche e, nel caso delle pile e dei farmaci, nei contenitori presso le rivendite e in quelli presso le farmacie



# Giugno

- 1** Mercoledì CARTA E CARTONE
- 2** Giovedì UMIDO
- 3** Venerdì INDIFFERENZIATA
- 4** Sabato VETRO
- 5** Domenica .ZZZ
- 6** Lunedì UMIDO
- 7** Martedì PLASTICA
- 8** Mercoledì CARTA E CARTONE
- 9** Giovedì UMIDO
- 10** Venerdì INDIFFERENZIATA
- 11** Sabato VETRO
- 12** Domenica .ZZZ
- 13** Lunedì UMIDO
- 14** Martedì PLASTICA
- 15** Mercoledì CARTA E CARTONE
- 16** Giovedì UMIDO
- 17** Venerdì INDIFFERENZIATA
- 18** Sabato VETRO
- 19** Domenica .ZZZ
- 20** Lunedì UMIDO
- 21** Martedì PLASTICA
- 22** Mercoledì CARTA E CARTONE
- 23** Giovedì UMIDO
- 24** Venerdì INDIFFERENZIATA
- 25** Sabato VETRO  
zone servite di campagna e attività commerciali
- 26** Domenica .ZZZ
- 27** Lunedì UMIDO
- 28** Martedì PLASTICA
- 29** Mercoledì CARTA E CARTONE
- 30** Giovedì UMIDO
- 31** Venerdì INDIFFERENZIATA

- 1** Sabato VETRO
- 2** Domenica .ZZZ
- 3** Lunedì UMIDO
- 4** Martedì PLASTICA
- 5** Mercoledì CARTA E CARTONE
- 6** Giovedì UMIDO
- 7** Venerdì INDIFFERENZIATA
- 8** Sabato VETRO
- 9** Domenica .ZZZ
- 10** Lunedì UMIDO
- 11** Martedì PLASTICA
- 12** Mercoledì CARTA E CARTONE
- 13** Giovedì UMIDO
- 14** Venerdì INDIFFERENZIATA
- 15** Sabato VETRO
- 16** Domenica .ZZZ
- 17** Lunedì UMIDO
- 18** Martedì PLASTICA
- 19** Mercoledì CARTA E CARTONE
- 20** Giovedì UMIDO
- 21** Venerdì INDIFFERENZIATA
- 22** Sabato VETRO
- 23** Domenica .ZZZ
- 24** Lunedì UMIDO
- 25** Martedì PLASTICA
- 26** Mercoledì CARTA E CARTONE
- 27** Giovedì UMIDO
- 28** Venerdì INDIFFERENZIATA
- 29** Sabato VETRO  
zone servite di campagna e attività commerciali
- 30** Domenica .ZZZ

Sede Legale: S. Margherita di Belice - Municipio (Secondo piano), Piazza Matteotti

TecaGrafica  
CENTRO STAMPA DIGITALE

0925 30 200  
+39 351 19 66 803

[www.samoambiente.it](http://www.samoambiente.it)

[@samo\\_ambiente\\_sr1](https://www.instagram.com/samo_ambiente_sr1)

[Samo Ambiente srl](https://www.facebook.com/samoambiente)

# Luglio



1	Lunedì	UMIDO
2	Martedì	PLASTICA
3	Mercoledì	CARTA E CARTONE
4	Giovedì	UMIDO
5	Venerdì	INDIFFERENZIATA
6	Sabato	VETRO
7	Domenica	.ZZZ
8	Lunedì	UMIDO
9	Martedì	PLASTICA
10	Mercoledì	CARTA E CARTONE
11	Giovedì	UMIDO
12	Venerdì	INDIFFERENZIATA
13	Sabato	VETRO
14	Domenica	.ZZZ
15	Lunedì	UMIDO
16	Martedì	PLASTICA
17	Mercoledì	CARTA E CARTONE
18	Giovedì	UMIDO
19	Venerdì	INDIFFERENZIATA
20	Sabato	VETRO
21	Domenica	.ZZZ
22	Lunedì	UMIDO
23	Martedì	PLASTICA
24	Mercoledì	CARTA E CARTONE
25	Giovedì	UMIDO
26	Venerdì	INDIFFERENZIATA
27	Sabato	VETRO zone servite di campagna e attività commerciali
28	Domenica	.ZZZ
29	Lunedì	UMIDO
30	Martedì	PLASTICA
31	Mercoledì	CARTA E CARTONE

**“Se vuoi che gli adulti riciclino, parla ai bambini dell'importanza della differenziata e lo faranno”**



## LATTINE



Barattoli e lattine di alluminio, grucce dei vestiti in metallo, caffettiere, padelle, tappi e coperchi di metallo, vaschetta da forno e fogli di alluminio senza residui alimentari, scatole in metallo, bombole spray.



Barattoli di vernici\*, stendi biancheria\*, cavi elettrici\*, piccoli elettrodomestici\*, fusti\*, contenitori di solventi e oli minerali\*.

I materiali contrassegnati con \* devono essere conferiti alle isole ecologiche e, nel caso delle pile e dei farmaci, nei contenitori presso le rivendite e in quelli presso le farmacie



# Agosto

1	Giovedì	UMIDO
2	Venerdì	INDIFFERENZIATA
3	Sabato	VETRO
4	Domenica	.ZZZ
5	Lunedì	UMIDO
6	Martedì	PLASTICA
7	Mercoledì	CARTA E CARTONE
8	Giovedì	UMIDO
9	Venerdì	INDIFFERENZIATA
10	Sabato	VETRO
11	Domenica	.ZZZ
12	Lunedì	UMIDO
13	Martedì	PLASTICA
14	Mercoledì	CARTA E CARTONE
15	Giovedì	UMIDO
16	Venerdì	INDIFFERENZIATA
17	Sabato	VETRO
18	Domenica	.ZZZ
19	Lunedì	UMIDO
20	Martedì	PLASTICA
21	Mercoledì	CARTA E CARTONE
22	Giovedì	UMIDO
23	Venerdì	INDIFFERENZIATA
24	Sabato	VETRO
25	Domenica	.ZZZ
26	Lunedì	UMIDO
27	Martedì	PLASTICA
28	Mercoledì	CARTA E CARTONE
29	Giovedì	UMIDO
30	Venerdì	INDIFFERENZIATA
31	Sabato	VETRO zone servite di campagna e attività commerciali

**Sede Legale:** S. Margherita di Belice - Municipio (Secondo piano), Piazza Matteotti

TecaGrafica  
CENTRO STAMPA DIGITALE

0925 30 200  
+39 351 19 66 803

[www.samoambiente.it](http://www.samoambiente.it)

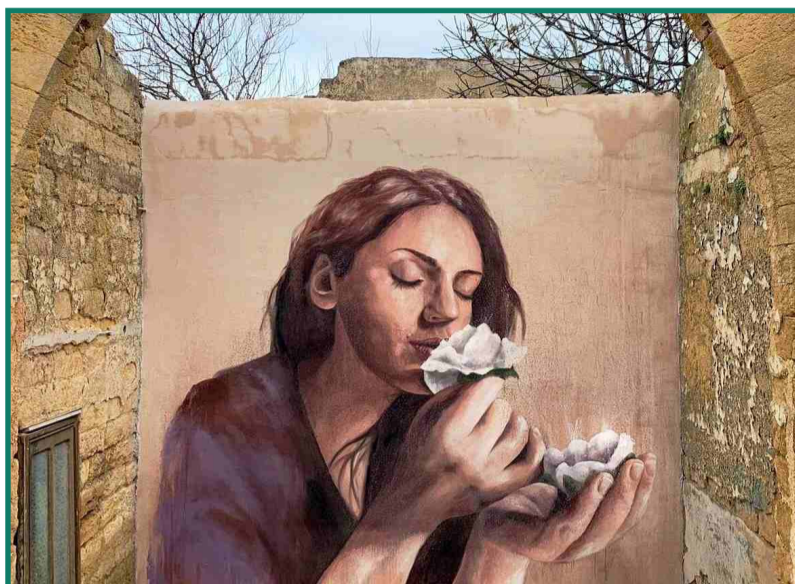
[@samo\\_ambiente\\_srl](https://www.instagram.com/samo_ambiente_srl)

[Samo Ambiente srl](https://www.facebook.com/samoambiente)

# Settembre



*“Se vuoi che gli adulti riciclino, parla ai bambini dell'importanza della differenziata e lo faranno”*



## VETRO



Bottiglie senza tappo, bicchieri di vetro, vasetti di vetro e altri oggetti in vetro anche rotti, barattoli e flaconi, se rotti anche con tappi.



Tubi al neon\*, lampadine\*, bicchieri ed altri oggetti di cristallo, vetri temperati\*, oggetti in ceramica e porcellana, damigiane\*, specchi\*.

I materiali contrassegnati con \* devono essere conferiti alle isole ecologiche e, nel caso delle pile e dei farmaci, nei contenitori presso le rivendite e in quelli presso le farmacie



# Ottobre

- 1 **Domenica** .zzz
- 2 **Lunedì** UMIDO
- 3 **Martedì** PLASTICA
- 4 **Mercoledì** CARTA E CARTONE
- 5 **Giovedì** UMIDO
- 6 **Venerdì** INDIFFERENZIATA
- 7 **Sabato** VETRO
- 8 **Domenica** .zzz
- 9 **Lunedì** UMIDO
- 10 **Martedì** PLASTICA
- 11 **Mercoledì** CARTA E CARTONE
- 12 **Giovedì** UMIDO
- 13 **Venerdì** INDIFFERENZIATA
- 14 **Sabato** VETRO
- 15 **Domenica** .zzz
- 16 **Lunedì** UMIDO
- 17 **Martedì** PLASTICA
- 18 **Mercoledì** CARTA E CARTONE
- 19 **Giovedì** UMIDO
- 20 **Venerdì** INDIFFERENZIATA
- 21 **Sabato** VETRO
- 22 **Domenica** .zzz
- 23 **Lunedì** UMIDO
- 24 **Martedì** PLASTICA
- 25 **Mercoledì** CARTA E CARTONE
- 26 **Giovedì** UMIDO
- 27 **Venerdì** INDIFFERENZIATA
- 28 **Sabato** VETRO  
zone servite di campagna  
e attività commerciali
- 29 **Domenica** .zzz
- 30 **Lunedì** UMIDO

- 1 **Martedì** PLASTICA
- 2 **Mercoledì** CARTA E CARTONE
- 3 **Giovedì** UMIDO
- 4 **Venerdì** INDIFFERENZIATA
- 5 **Sabato** VETRO
- 6 **Domenica** .zzz
- 7 **Lunedì** UMIDO
- 8 **Martedì** PLASTICA
- 9 **Mercoledì** CARTA E CARTONE
- 10 **Giovedì** UMIDO
- 11 **Venerdì** INDIFFERENZIATA
- 12 **Sabato** VETRO
- 13 **Domenica** .zzz
- 14 **Lunedì** UMIDO
- 15 **Martedì** PLASTICA
- 16 **Mercoledì** CARTA E CARTONE
- 17 **Giovedì** UMIDO
- 18 **Venerdì** INDIFFERENZIATA
- 19 **Sabato** VETRO
- 20 **Domenica** .zzz
- 21 **Lunedì** UMIDO
- 22 **Martedì** PLASTICA
- 23 **Mercoledì** CARTA E CARTONE
- 24 **Giovedì** UMIDO
- 25 **Venerdì** INDIFFERENZIATA
- 26 **Sabato** VETRO
- 27 **Domenica** .zzz
- 28 **Lunedì** UMIDO
- 29 **Martedì** PLASTICA
- 30 **Mercoledì** CARTA E CARTONE
- 31 **Giovedì** UMIDO

Sede Legale: S. Margherita di Belice - Municipio (Secondo piano), Piazza Matteotti

TecaGrafica  
CENTRO STAMPA DIGITALE

0925 30 200  
+39 351 19 66 803

[www.samoambiente.it](http://www.samoambiente.it)

@samo\_ambiente\_srl

Samo Ambiente srl

# Novembre



“Se vuoi che gli adulti riciclino, parla ai bambini dell'importanza della differenziata e lo faranno”



Centro Intercomunale di Raccolta per l'economia circolare  
Contrada Giacheria



## ORARI DI APERTURA AL PUBBLICO

**Mercoledì**  
dalle 15:00 alle 17:30  
**Lunedì-Giovedì-Sabato**  
dalle 11:30 alle 13:00

# Dicembre

- 1 Venerdì **INDIFFERENZIATA**
- 2 Sabato **VETRO**
- 3 Domenica **.ZZZ**
- 4 Lunedì **UMIDO**
- 5 Martedì **PLASTICA**
- 6 Mercoledì **CARTA E CARTONE**
- 7 Giovedì **UMIDO**
- 8 Venerdì **INDIFFERENZIATA**
- 9 Sabato **VETRO**
- 10 Domenica **.ZZZ**
- 11 Lunedì **UMIDO**
- 12 Martedì **PLASTICA**
- 13 Mercoledì **CARTA E CARTONE**
- 14 Giovedì **UMIDO**
- 15 Venerdì **INDIFFERENZIATA**
- 16 Sabato **VETRO**
- 17 Domenica **.ZZZ**
- 18 Lunedì **UMIDO**
- 19 Martedì **PLASTICA**
- 20 Mercoledì **CARTA E CARTONE**
- 21 Giovedì **UMIDO**
- 22 Venerdì **INDIFFERENZIATA**
- 23 Sabato **VETRO**
- 24 Domenica **.ZZZ**
- 25 Lunedì **UMIDO**
- 26 Martedì **PLASTICA**
- 27 Mercoledì **CARTA E CARTONE**
- 28 Giovedì **UMIDO**
- 29 Venerdì **INDIFFERENZIATA**
- 30 Sabato **VETRO**  
zone servite di campagna e attività commerciali

- 1 Sabato **VETRO**
- 2 Domenica **.ZZZ**
- 3 Martedì **PLASTICA**
- 4 Mercoledì **CARTA E CARTONE**
- 5 Giovedì **UMIDO**
- 6 Venerdì **INDIFFERENZIATA**
- 7 Sabato **VETRO**
- 8 Domenica **.ZZZ**
- 9 Lunedì **UMIDO**
- 10 Martedì **PLASTICA**
- 11 Mercoledì **CARTA E CARTONE**
- 12 Giovedì **UMIDO**
- 13 Venerdì **INDIFFERENZIATA**
- 14 Sabato **VETRO**
- 15 Domenica **.ZZZ**
- 16 Lunedì **UMIDO**
- 17 Martedì **PLASTICA**
- 18 Mercoledì **CARTA E CARTONE**
- 19 Giovedì **UMIDO**
- 20 Venerdì **INDIFFERENZIATA**
- 21 Sabato **VETRO**
- 22 Domenica **.ZZZ**
- 23 Lunedì **UMIDO**
- 24 Martedì **PLASTICA**
- 25 Mercoledì **.ZZZ**
- 26 Giovedì **UMIDO**
- 27 Venerdì **INDIFFERENZIATA**
- 28 Sabato **VETRO**  
zone servite di campagna e attività commerciali
- 29 Domenica **.ZZZ**
- 30 Lunedì **UMIDO**
- 31 Martedì **PLASTICA**

Sede Legale: S. Margherita di Belice - Municipio (Secondo piano), Piazza Matteotti

TecaGrafica  
CENTRO STAMPA DIGITALE

0925 30 200  
+39 351 19 66 803

[www.samoambiente.it](http://www.samoambiente.it)

[@samo\\_ambiente\\_srl](https://www.instagram.com/samo_ambiente_srl)

[Samo Ambiente srl](https://www.facebook.com/samoambiente)